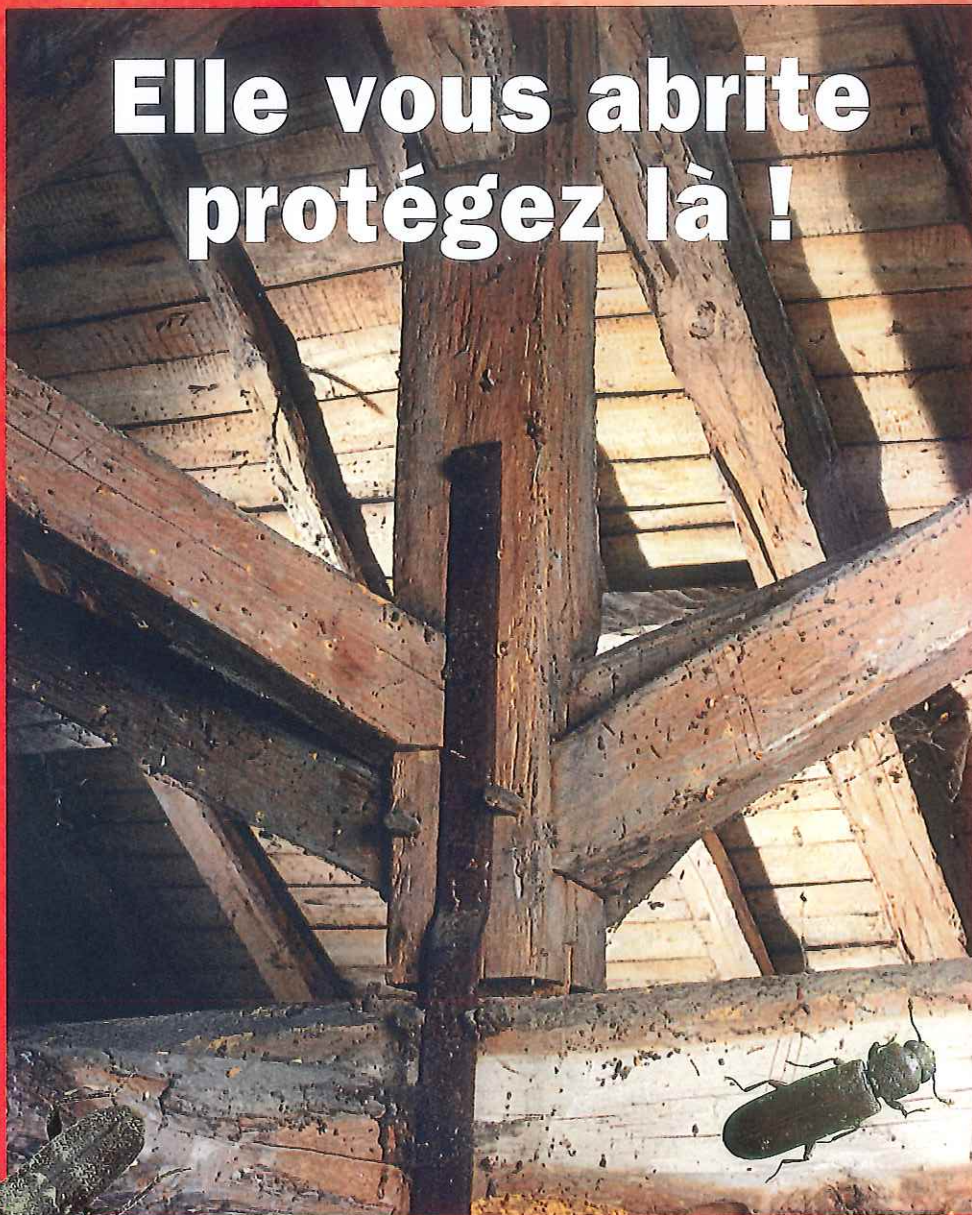


Xilix

spécial traitement des bois

**Elle vous abrite
protégez là !**



Cecil

Xilix

des produits performants

dont

l'Efficacité et la conformité
sont contrôlées par
le Centre Technique du Bois
et de l'Ameublement Français



Société certifiée ISO 9001
cecil@cecil.fr

Des prédateurs

Les insectes à larves xylophages



le capricorne *Hylotrupes bajulus*



insecte adulte

longueur : 10 à 20 mm
couleur : brun foncé à noir
trous de sortie ovales :
4 à 7 mm.

larve

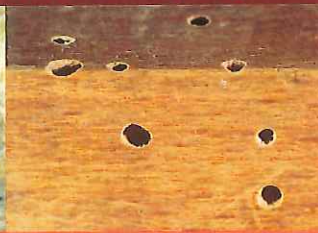
longueur : 20 à 25 mm
couleur : blanc ivoire
forme : cylindrique allongée
plus large à l'avant qu'à l'arrière.

aspect bois attaqué

Aubier de résineux uniquement.
Galeries de section ovale,
parallèles au fil du bois, parois
striées. Présence de vermoulure (de
0,5 à 0,8 mm).



la petite vrillette *Anobium punctatum*
la grosse vrillette *Xestobium rufovillosum*



insecte adulte

grosse vrillette
longueur : 6 à 11 mm
couleur : brun foncé
trous de sortie ronds : 4 mm.

petite vrillette
longueur : 2,5 à 5 mm
couleur : brun + ou - foncé
trous de sortie ronds :
2 à 3 mm.

larve

grosse vrillette
longueur : 5 à 7 mm
couleur : blanc laiteux
trous de sortie ronds : 4 mm.

petite vrillette
longueur : 2,5 à 5 mm
couleur : blanc / forme : arquée
trous de sortie ronds : 1 à 3 mm.

aspect bois attaqué

Aubier de résineux et feuillus (bois
infestés par un champignon de
pourriture cubique ou fibreux pour
les grosses vrillettes).

Galeries circulaires parallèles au fil
du bois.

Présence de vermoulure
finement granuleuse.



le lyctus *Lyctus brunneus*



insecte adulte

longueur : 2,5 à 6 mm
couleur : brun roux
trous de sortie circulaires :
1 à 2 mm.

larve

longueur : 5 à 7 mm
couleur : blanchâtre
forme : arquée

aspect bois attaqué

Uniquement bois feuillus.
Galeries de section circulaire paral-
lèles au fil du bois.

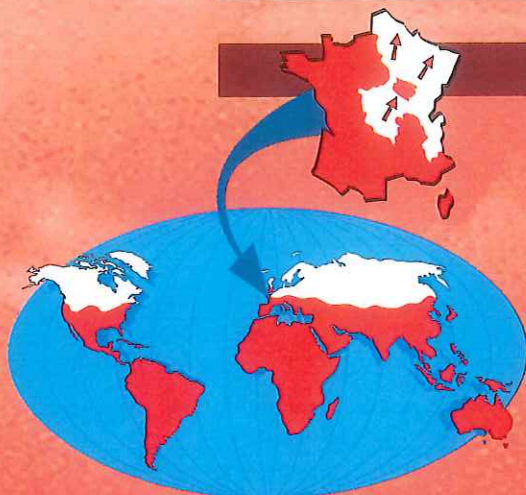
Présence de fine vermoulure.

infatigables

Les insectes xylophages



Le termite *Reticulitermes* Sp



■ zones termitées



termites

Les termites sont des insectes sociaux dont les colonies sont organisées en caste : ouvriers, soldats, reproducteurs...

aspect bois attaqués

Toute essence de bois, préférence pour les bois humides.

Présence de pellicule de surface et des lacunes toujours vides de ver-moulure.

Comment les éliminer ?



Phases de préparation d'un chantier



Le bûchage / sondage

Le brossage

B

Etapes suivantes

ou

Traitement liquide



Perçage



Injection en profondeur



Application de surface par pulvérisation

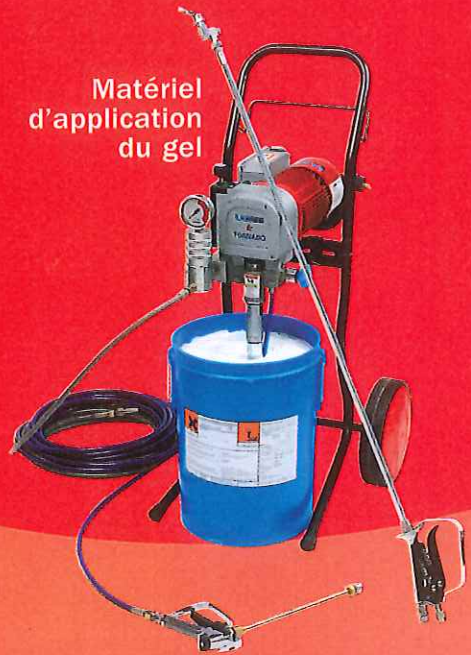
Traitement avec le gel



Pulvérisation du gel à la pompe haute pression

sans perçage sans injection*

Matériel d'application du gel



* selon préconisation du fabricant (cf. fiche technique)

Destinataire :

Timbre



Cecil

Fabricant français depuis plus de 25 ans
au service de la préservation des bois.



Produits certifiés par :



Produits curatifs pour le bois (liquide et gel)
Produits curatifs anti-termite pour sols et murs
Produits préventifs anti-termite (liquide et film)
Démoussants hydrofuges pour toitures et dallages



**Pour le diagnostic gratuit
de votre charpente**

Expéditeur :

nom prénom

adresse

..... code postal

ville téléphone



Xilix GEL CURATIF



L'innovation au service de la performance

Produit insecticide et termiticide à très haute teneur en principes actifs, XILIX GEL CURATIF auto pénétrant certifié CTB P+ est spécialement formulé pour être appliqué **sans perçage ni injection** selon les préconisations intégrées aux référentiels QUALIBAT 1522 et CTB A+

Une pénétration exceptionnelle

PRODUIT SOLVANT CLASSIQUE

XILIX GEL CURATIF



Essai par application de surface à raison de 300 gr/m².



Traite vos charpentes en profondeur, sans dégradation ni trace. Une efficacité garantie 10 ans* contre tous les insectes du bois sans odeur ni risque pour les occupants.

- sans odeur
- 4 à 5 fois plus concentré en insecticide
- Difficilement inflammable
- 6 fois plus pénétrant

Un concentré d'efficacité au service des professionnels

Un professionnel à votre service
SOCIÉTÉ DE SERVICE DU BATIMENT
 SARL ETI - Capital 40 500€
 2219, route de Pont d'Ain
 01250 MONTAGNAT
 Tél. 04 74 42 62 82 - Fax 04 74 42 65 44
 RC: 387 556 210 00012 APE 201 B

* dans le cadre de la certification CTB P+



80 AV.FRÉDÉRIC MISTRAL 38670 CHASSE/RHÔNE / TEL 04 78 07 36 15 / FAX 04 78 07 36 20 / e-mail : cecil@cecil.fr