

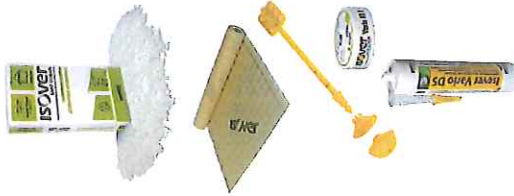
Comblissimo, LA laine à souffler

PERFORMANCES THERMIQUES*

Résistance thermique (m ² .K/W)	Epaisseur minimale (mm)	Pouvoir couvrant (kg/m ²)	Nombre minimal de sacs pour 100 m ²
14	655	7,5	43,2
13	605	7	40,1
12	560	6,5	37
11	515	5,9	33,9
10	465	5,4	30,8
9,5	445	5,1	29,3
9	420	4,9	27,8
8,5	395	4,6	26,2
8	375	4,3	24,7
7,5	350	4,1	23,1
7	330	3,8	21,6
6	280	3,3	18,5
5	235	2,7	15,4

Haute performance thermique
Maison BBC-Effnergie

Valeur minimale pour
bénéficier du crédit d'impôt



* Consommations issues du tableau ACERMI. Variables dans les conditions de l'Avis Technique.

RÉFÉRENCES ET CONDITIONNEMENT

Comblissimo	Ref. Isovair	Kg/sac	Sacs par palette
	84679	17,3	36

Les sacs de Comblissimo sont livrés sur palette bois. Les sacs et les palettes doivent être stockés à l'abri à l'intérieur.

COMPOSANTS DU SYSTÈME D'ÉTANCHÉITÉ À L'AIR

Membrane Stopvap	Ref. Isovair	Longueur	Largeur	Conditionnement
	85671	40 m	1,5 m	1 rouleau 60 m ²
Suspente Intégra 2.12-16	Ref. Isovair	Longueur	Largeur	Conditionnement
	85601	40 m	0,06 m	50 pièces / colis
Adhésif Vario KB1	Ref. Isovair	Longueur	Largeur	Conditionnement
	72432	40 m	0,06 m	8 rouleaux / carton
Mastic Vario DS	Ref. Isovair	Capacité	Conditionnement	
	72430	310 ml	12 cartouches / carton	



Machine Ma Comblissimo 2 : pour souffler la laine Comblissimo

Ref. Isovair	Puissance	Dimensions	Poids	Conditionnement
66293	2,20 kW/h	110 x 80 x 60 cm	68 kg	1 pièce

Roues gonflables crantées et poignée ergonomique pour faciliter la manutention. 20 m de tuyau flexible.

Machine Ma Cardissimo : pour démotter la laine Comblissimo

Ref. Isovair	Puissance	Dimensions	Poids	Conditionnement
66254	0,37 kW/h	140 x 65 x 95 cm	79 kg	1 pièce

Associée à la machine Ma Comblissimo ou Ma Comblissimo 2. Propreté chantier - Gain de temps de pose - Facilité de démontage - Régularité de soufflage.

Ce document est fourni à titre indicatif, notre société se réservant le droit de modifier les informations sans préavis. Les informations relatives à l'utilisation ou de mise en œuvre des matériaux non conformes aux Règles Prescrites dans la présente documentation, les documents techniques (DTU, Avis Technique, ...) et les règles de l'art applicables.



Une application
smartphone

ASSISTANCE TECHNIQUE
N° INFO 01 42 25 00 01 02
LUN - VEN 9H - 18H

www.isover.fr
www.isolationthermique.com
www.isolationthermique.fr

SAINT-GOBAIN



Comblissimo

La solution laine à souffler pour les combles perdus

DESCRIPTION DU PRODUIT

Comblissimo est une laine minérale en flocons de couleur blanche. Elle est livrée compressée en sacs et doit être soufflée mécaniquement.

APPLICATIONS

- Isolation par soufflage mécanique des combles perdus difficiles d'accès :
- pour des locaux à faible ou moyenne hygrométrie,
- en neuf et en rénovation,
- dans les bâtiments résidentiels et non-résidentiels,
- dans les combles ventilés conformément aux DTU de la série 40,
- à l'aide d'une machine à souffler (à cardes ou à turbine).

AVANTAGES

- Produit
- Faible poids rapporté sur le plafond : permet d'atteindre des résistances thermiques très élevées.
- Fort pouvoir couvrant, stable et durable et excellent caefutrement.
- Laine minérale incombustible et imputrescible, sans aucun produit de traitement.
- Pas de tassement.
- Tenue en cas de vent fort (validée par l'Avis Technique).
- Excellentes performances acoustiques.
- Fabriquée à partir de sable et de verre recyclé, recyclable à 100 %.
- Mise en œuvre
- Confort de pose, génère très peu de poussière lors du soufflage.
- Compatible avec les principales machines à souffler du marché.
- Très forte compression du produit pour un transport limité et une productivité accrue.

CARACTÉRISTIQUES

- Isolant certifié ACERMI n° : 07/D/18/474/6
- Déclaration des Performances (Dop) n° : 0001-39 CE
- Avis Technique CSTB n° : 20/10-195
- Classement en réaction au feu : A1
- Tassement : S1



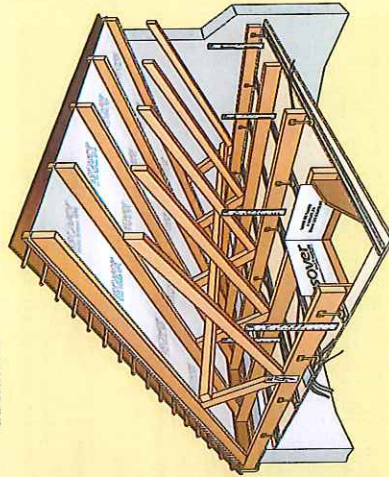
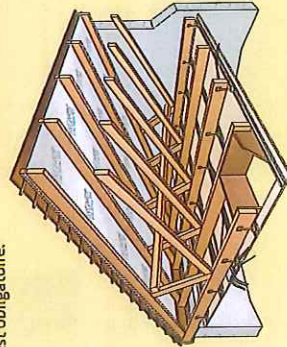
ISOVER
SAINT-GOBAIN

Une mise en œuvre simple pour une isolation performante



1 - Points à vérifier avant la pose

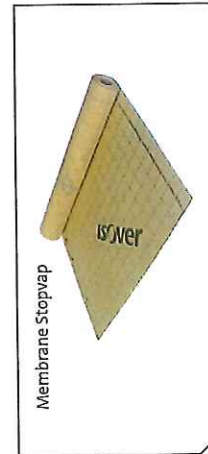
- Le plancher doit être en bon état, exempt de trace d'humidité et étanche à l'air. Vérifiez que la trappe est bien étanche à l'air. Pour garantir l'étanchéité à l'air dans le temps, ajoutez une membrane indépendante.
- Une hauteur minimale de 60 mm doit être respectée entre la sous face de la ferme et le support (plaque de plâtre), pour assurer la continuité de l'isolant.
- Si les entrées des ventilations basses de la couverture sont au même niveau que l'isolant, mettre en place des protections (déflecteurs) pour éviter les mouvements d'air dans la laine.
- Dans tous les cas, si un plancher est rajouté au dessus de l'isolant, une membrane pare-vapeur (de type Stopvap) est obligatoire.



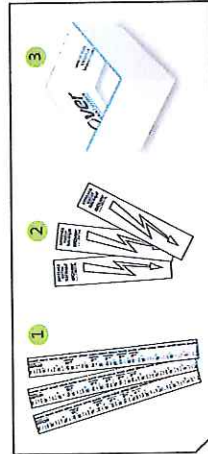
2 - Mise en place des pièces dédiées

Mettre en place les pièces dédiées de contrôle qualité avant le soufflage, conformément à l'Avis Technique :

- 1 Piges graduées pour vérifier la hauteur de Comblissimo soufflée.
- 2 Symboles électriques pour repérer les boîtiers électriques une fois qu'ils seront recouverts de Comblissimo.
- 3 Cadre rigide à la périphérie de la trappe d'accès au comble.

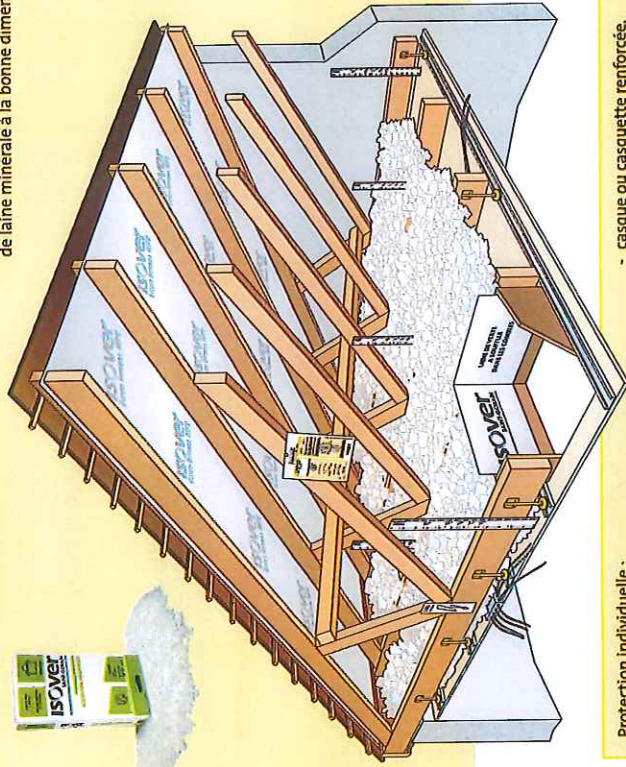


Membrane Stopvap



3 - Soufflage de la Comblissimo

- Démontage manuel ou à l'aide de la machine Ma Cardissimo.
- Répartir la Comblissimo de manière homogène dans tout le comble à l'épaisseur souhaitée. Les piges graduées servent de repère pour la hauteur.



TYPE DE SYMBOLE ÉLECTRIQUE	
SYMBOLISME	DESCRIPTION
1	Boîtier électrique
2	Boîtier électrique
3	Boîtier électrique
4	Boîtier électrique
5	Boîtier électrique
6	Boîtier électrique
7	Boîtier électrique
8	Boîtier électrique
9	Boîtier électrique
10	Boîtier électrique
11	Boîtier électrique
12	Boîtier électrique
13	Boîtier électrique
14	Boîtier électrique
15	Boîtier électrique
16	Boîtier électrique
17	Boîtier électrique
18	Boîtier électrique
19	Boîtier électrique
20	Boîtier électrique
21	Boîtier électrique
22	Boîtier électrique
23	Boîtier électrique
24	Boîtier électrique
25	Boîtier électrique
26	Boîtier électrique
27	Boîtier électrique
28	Boîtier électrique
29	Boîtier électrique
30	Boîtier électrique
31	Boîtier électrique
32	Boîtier électrique
33	Boîtier électrique
34	Boîtier électrique
35	Boîtier électrique
36	Boîtier électrique
37	Boîtier électrique
38	Boîtier électrique
39	Boîtier électrique
40	Boîtier électrique
41	Boîtier électrique
42	Boîtier électrique
43	Boîtier électrique
44	Boîtier électrique
45	Boîtier électrique
46	Boîtier électrique
47	Boîtier électrique
48	Boîtier électrique
49	Boîtier électrique
50	Boîtier électrique

4 - Fin du chantier

- Remplir la fiche de chantier et joindre les étiquettes de sacs de laine Comblissimo soufflée.
- Agraffer le tout dans une pochette plastifiée au dessus de la trappe, conformément à l'Avis Technique.
- Isoler la trappe étanche à l'air à l'aide d'un panneau de laine minérale à la bonne dimension.

Protection individuelle :

- tenue de travail ample mais ajustée au cou, aux poignets et aux chevilles,
- gants,
- casque ou casquette renforcée,
- lunettes équipées de protections latérales,
- port d'un masque P2 obligatoire, P3 recommandé.